

RELATÓRIO DE INVESTIMENTOS



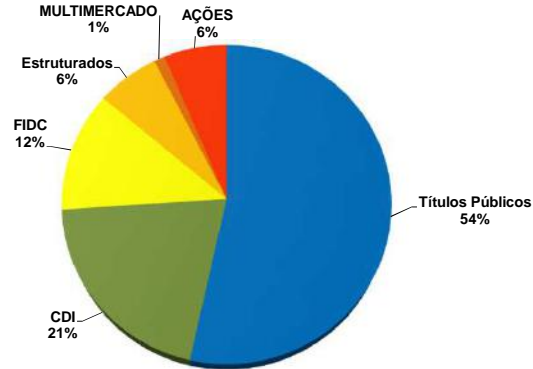
Fundo Previdenciário do Município do Ipojuca

Data da Posição:	31/03/2015	CNPJ:	05.364.629/0001-34
mar-15			

Patrimônio Líquido	R\$	94.444.418,56	
Rentabilidade (Mês)	R\$	426.767,36	0,4584%
Benchmark (Meta Atuarial - Mês)		22,8751%	



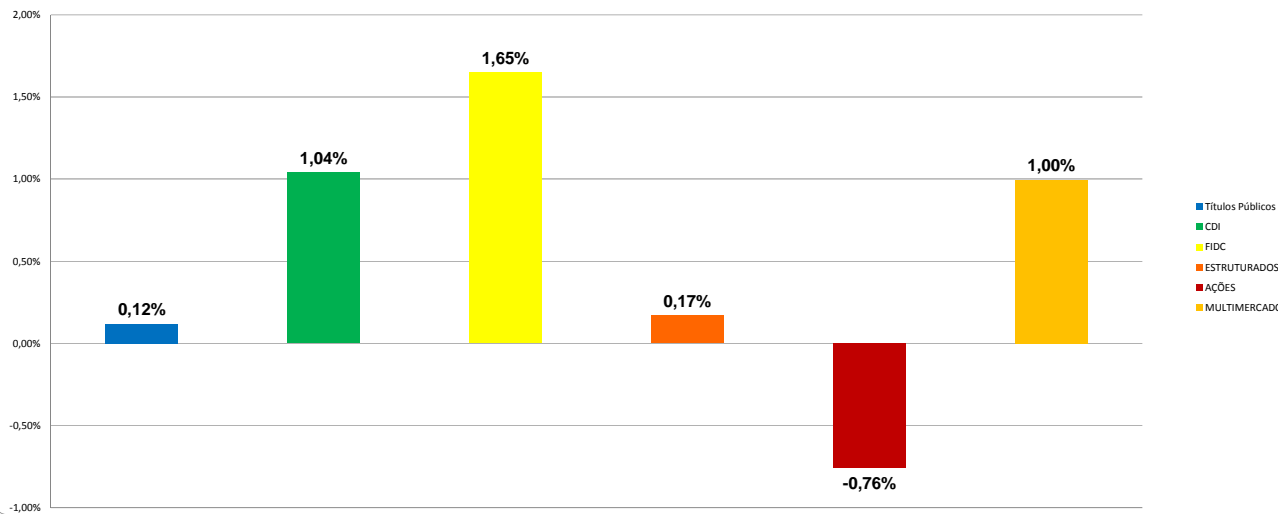
Patrimônio por Classe de Ativos



Distribuição do PL

Classe de Ativos	Porcentagem
Títulos Públicos	53,47%
CDI	20,47%
FIDC	12,23%
Estruturados	6,36%
MULTIMERCADO	1,10%
AÇÕES	6,37%

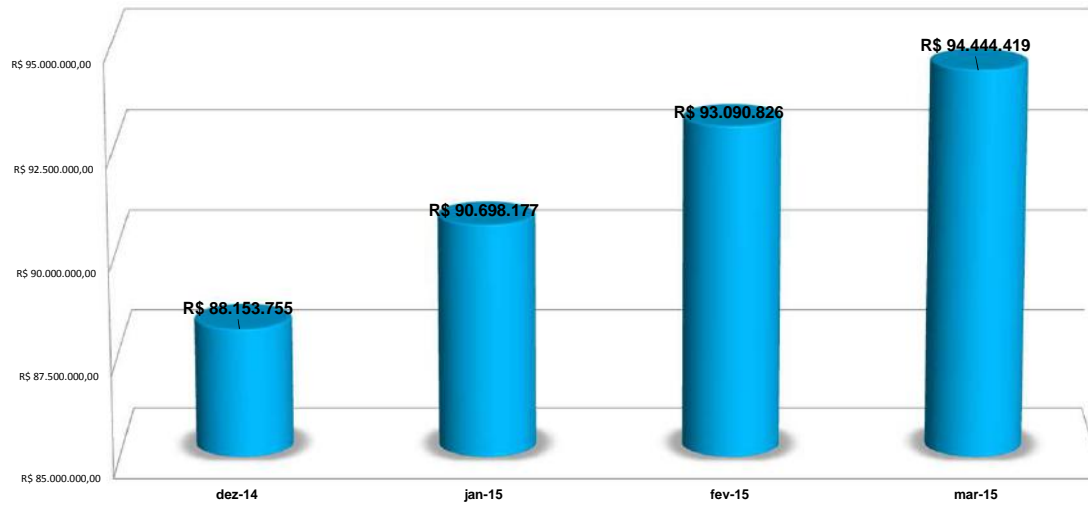
Rentabilidade Mensal por Classe



RENTABILIDADE POR CLASSE DE ATIVOS

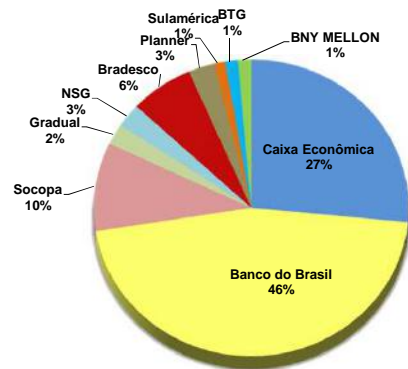
Classe de Ativos	Rentabilidade Mensal
Títulos Públicos	0,12%
CDI	1,04%
FIDC	1,65%
ESTRUTURADOS	0,17%
AÇÕES	-0,76%
MULTIMERCADO	1,00%

Patrimônio Líquido

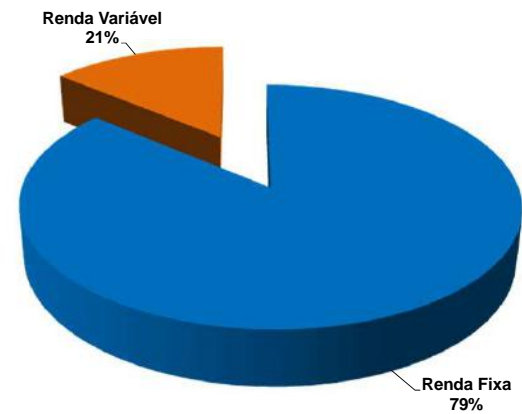


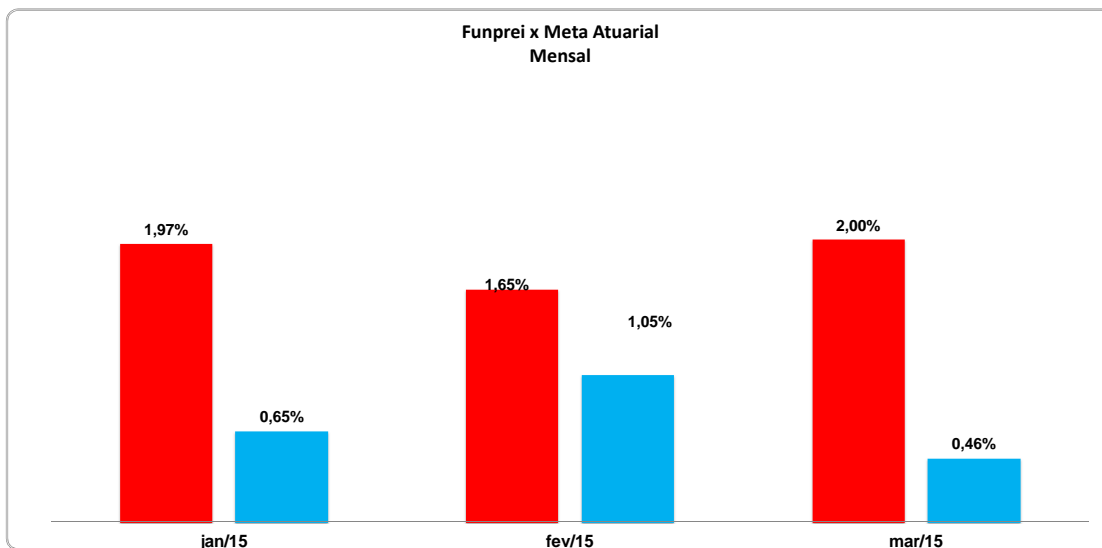
EVOLUÇÃO PATRIMONIAL		
DATA		PL
dez-14	R\$	88.153.755,15
jan-15	R\$	90.698.176,56
fev-15	R\$	93.090.825,85
mar-15	R\$	94.444.418,56
abr-15		
mai-15		
jun-15		
jul-15		
ago-15		
set-15		
out-15		
nov-15		
dez-15		

Posição Consolidada Por Instituição Financeira



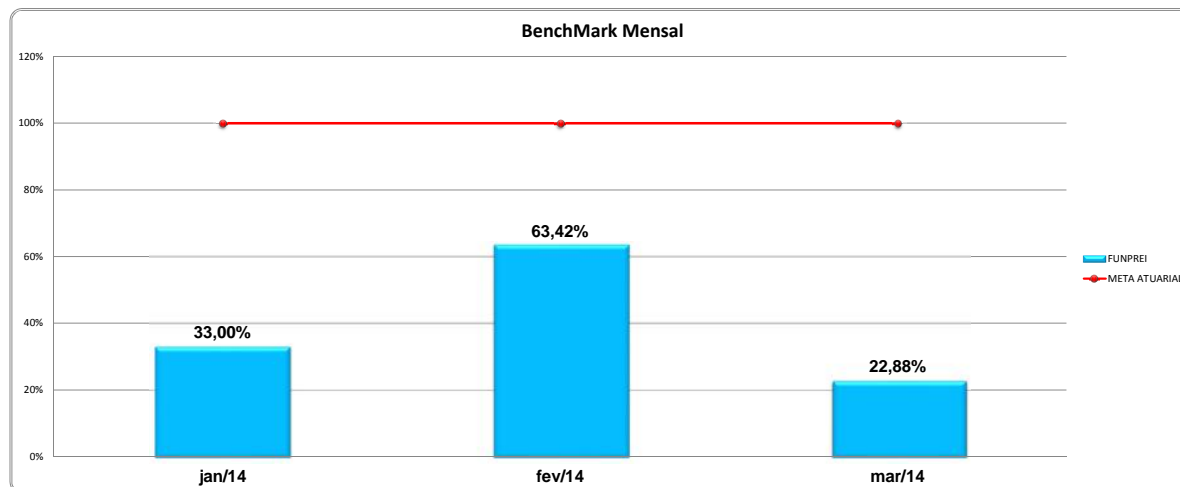
Renda Fixa vs Renda Variável



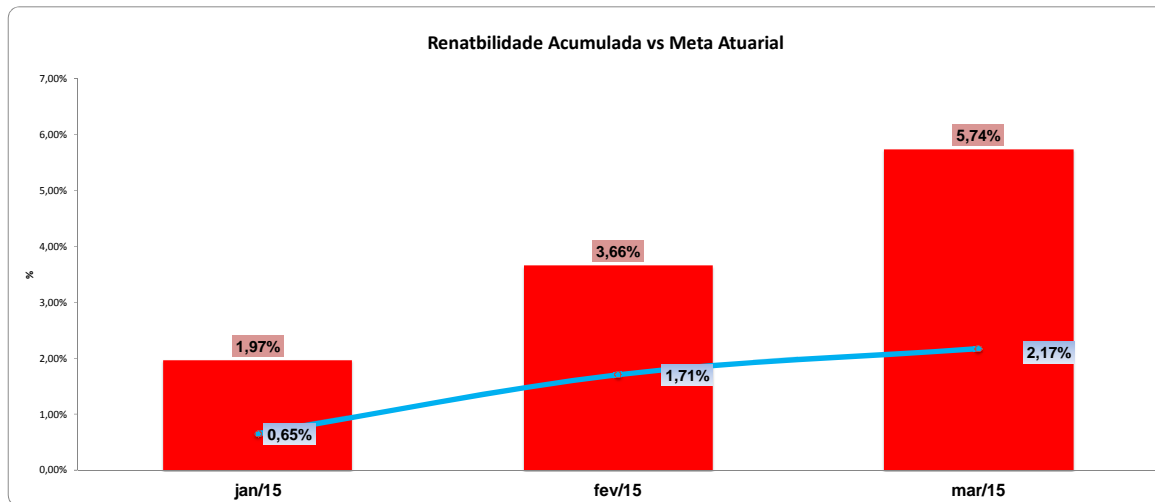


INPC-IBGE	
Data	%
jan/15	1,48%
fev/15	1,16%
mar/15	1,51%
abr/15	
mai/15	
jun/15	
jul/15	
ago/15	
set/15	
out/15	
nov/15	
dez/15	

TABELA DE RENTABILIDADE E META ATUARIAL MÊS A MÊS				
DATA		ABSOLUTA	FUNPREI	META ATUARIAL
jan/15	R\$	574.267,68	0,65%	1,97%
fev/15	R\$	950.533,91	1,05%	1,65%
mar/15	R\$	426.767,36	0,46%	2,00%
abr/15				0,49%
mai/15				0,49%
jun/15				0,49%
jul/15				0,49%
ago/15				0,49%
set/15				0,49%
out/15				0,49%
nov/15				0,49%
dez/15				0,49%

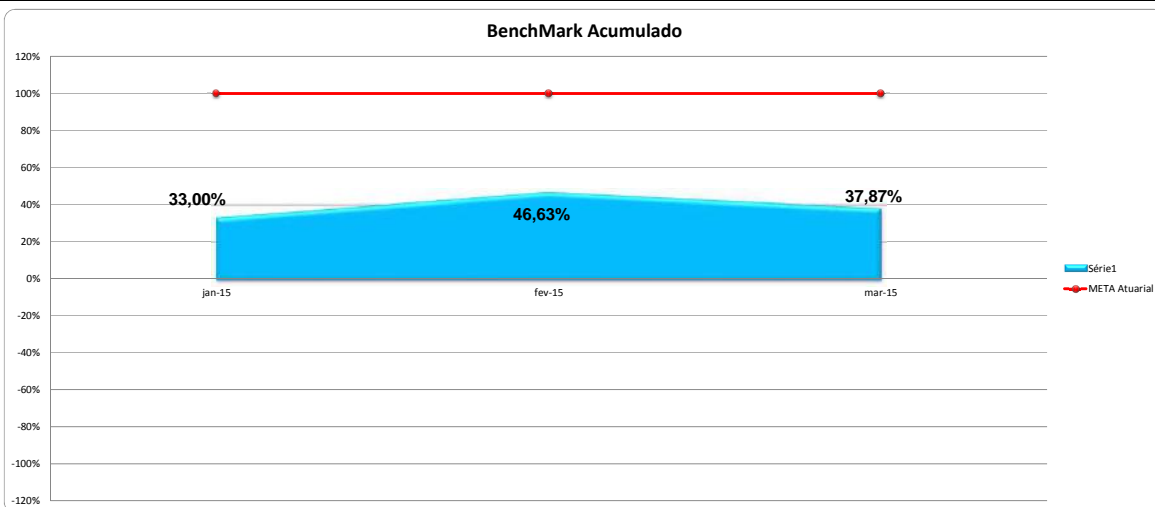


BENCHMARK MENSAL	
DATA	%
jan/14	33,00%
fev/14	63,42%
mar/14	22,88%
abr/14	0,00%
mai/14	0,00%
jun/14	0,00%
jul/14	0,00%
ago/14	0,00%
set/14	0,00%
out/14	0,00%
nov/14	0,00%
dez/14	0,00%



META ATUARIAL - ACUMULADA	
DATA	%
jan/14	1,97%
fev/14	3,66%
mar/14	5,74%
abr/14	6,25%
mai/14	6,77%
jun/14	7,29%
jul/14	7,81%
ago/14	8,33%
set/14	8,86%
out/14	9,39%
nov/14	9,92%
dez/14	10,46%

RENTABILIDADE ACUMULADA ABSOLUTA	
ABSOLUTA	%
574.267,68	0,65%
1.524.801,59	1,71%
1.951.568,95	2,17%
1.951.568,95	2,17%
1.951.568,95	2,17%
1.951.568,95	2,17%
1.951.568,95	2,17%
1.951.568,95	2,17%
1.951.568,95	2,17%
1.951.568,95	2,17%
1.951.568,95	2,17%
1.951.568,95	2,17%



BENCHMARK - ACUMULDO	
DATA	%
jan-15	33,00%
fev-15	46,63%
mar-15	37,87%
abr-15	34,75%
mai-15	32,10%
jun-15	29,81%
jul-15	27,82%
ago-15	26,07%
set-15	24,51%
out-15	23,13%
nov-15	21,89%
dez-15	20,77%